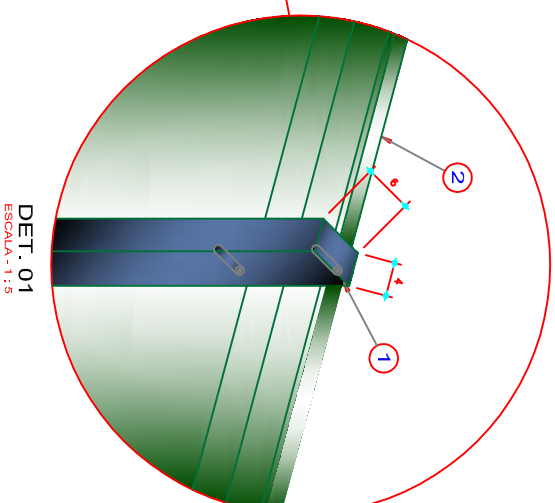
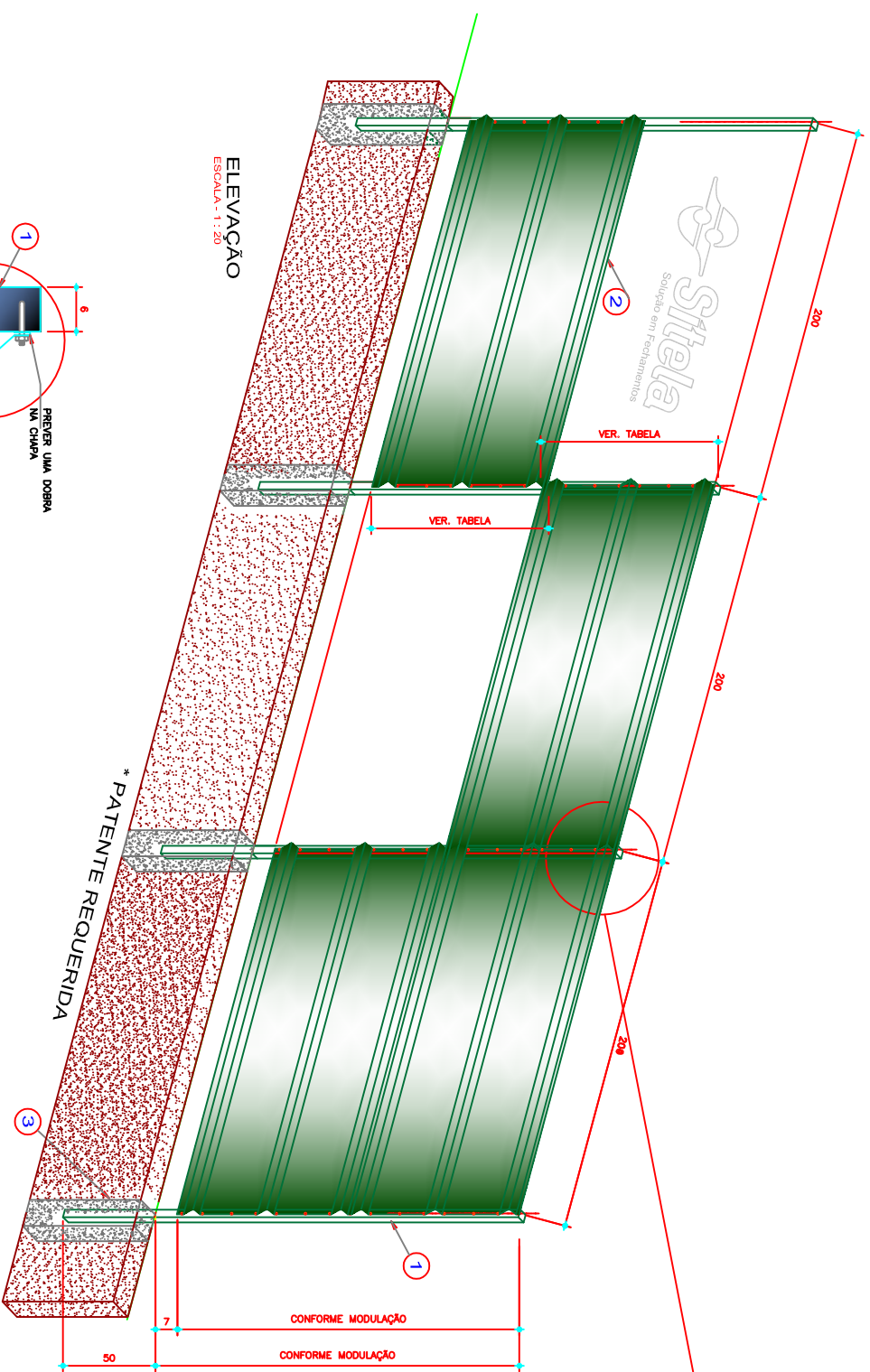


TAPUMIX
RA VARIÁ



ELEVAÇÃO
ESCALA - 1 : 20

ESCALA - 1:20

*** PATENTE REQUERIDA**

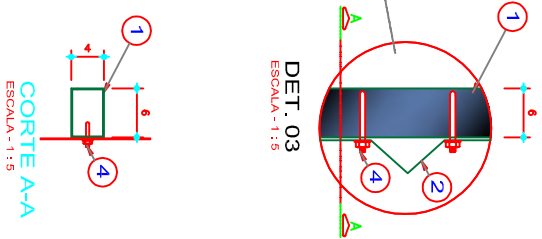
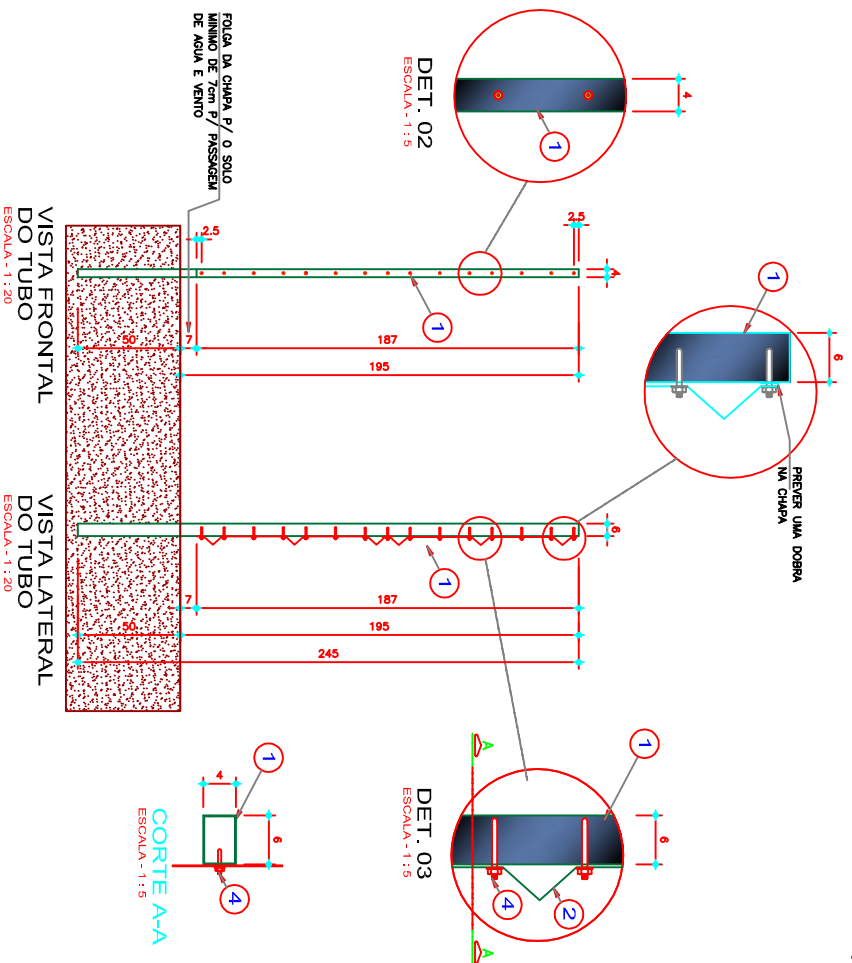
MODULAÇÃO DE ALTURAS POSSÍVEIS

- (01) - 2 CHAPAS DE 94cm = ALTURA DE 1,85cm
(02) - 1 CHAPAS DE 94cm e 1 CHAPA DE 1,14 = ALTURA DE 2,055cm
(03) - 2 CHAPAS DE 1,14cm = ALTURA DE 2,255cm
(04) - 3 CHAPAS DE 0,94cm = ALTURA DE 2,77cm
- OBS. RECOMENDADO ESPAÇAMENTO INTERIOR DO SOLO ATE O INICIO DA PRIMEIRA CHAPA DE 7 A 10 cm PARA PASSAGEM DE ÁGUAS PLUVIAIS E VENTOS

LEGENDA:

- 1 Montagem em tubos 60 x 40mm parede 1,50mm (conf. modulação). Fixados com concreto no solo em furos de 0,50m a cada 2,00m.
- 2 Caixa metálica em aço galvanizado, esp. 0,50
- 3 Concreto consumo 150kg por fiação das montanhas.
- 4 Escalada galvanizada $\frac{1}{2}$ " x 2 $\frac{1}{2}$ "
- 5 5,1 - a6 galvanizado
5,2 - galvanizado + pintura eletrolítica
5,3 - galvanizado + pintura eletrolítica oleoso/pulverizado

*** A SITELA SE RESERVA O DIREITO DE ALTERAR OS ITENS A QUALQUER MOMENTO**



VISTA FRONTAL
DO TUBO

ESCALA - 1:20

VISTA LATERAL
DO TUBO
ESCALA - 1 : 20

ESCALA - 1:20

MODULAÇÃO 01

2 CHAPAS DE 0,94
ALTURA ACABADA 1,95 mh

MODULAÇÃO 02

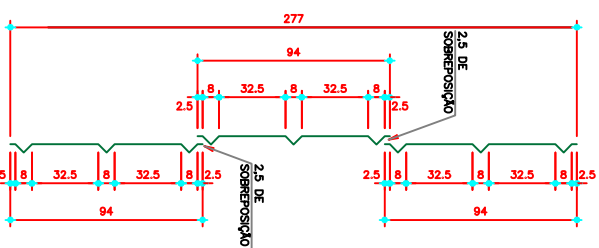
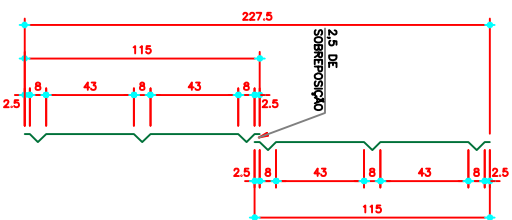
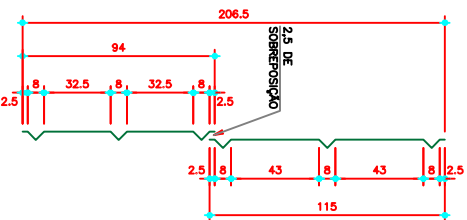
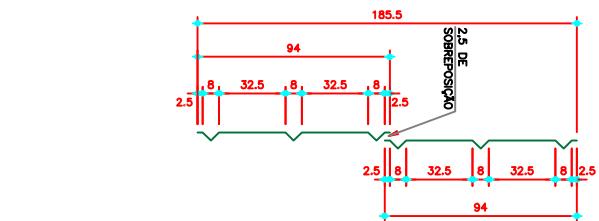
1 CHAPAS DE 0,94 + 1 CHAPA DE 1,14
ALTURA ACABADA 2,15 mh


MODULAÇÃO 03

2 CHAPAS DE 1,15
ALTURA ACABADA 2,37 mh

MODULAÇÃO 04

3 CHAPAS DE 0,94
ALTURA ACABADA 1,89 mh



					FILIAL
ASSUNTO		TAPUMIX FIXADO COM CONCRETO			009
CLIENTE	RES: TIPOCO		CRIAR NA	REVISÃO	
DESENHO	DATA	ESCALA			
Téc. Edificações Diego Faria		08/05/2013	1/20		00